

Перед началом работы убедитесь что камера находится на удалении не БОЛЕЕ 5 м от Роутера.



Все ниже указанные скриншоты были сделаны в программе «YOOSEE» версии V00.46.02.09 для операционной системы IOs

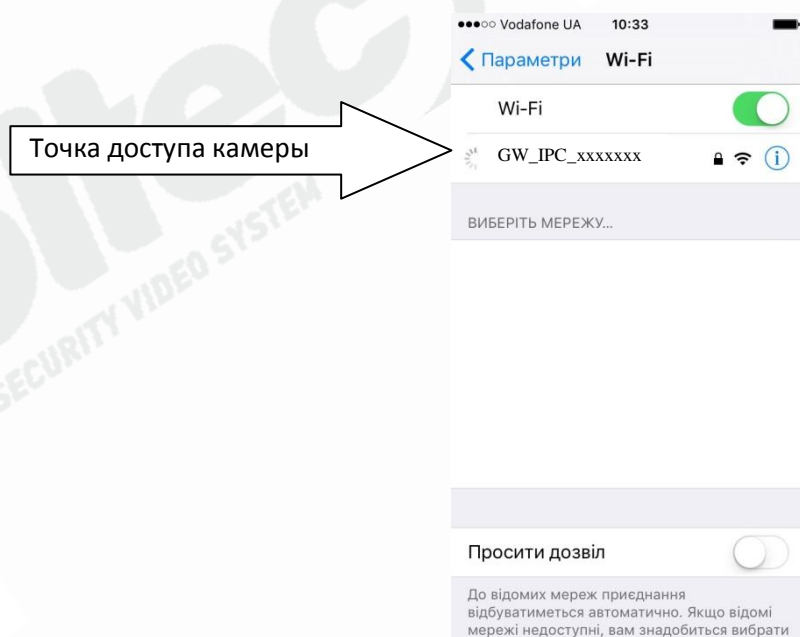


1. Нажмите и удерживайте кнопку «RESET» (рис 1) до получения подтверждения от камеры о сбросе в умолчания.

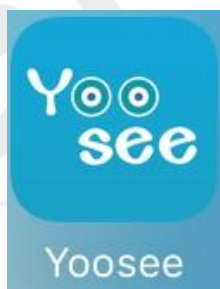


рис1

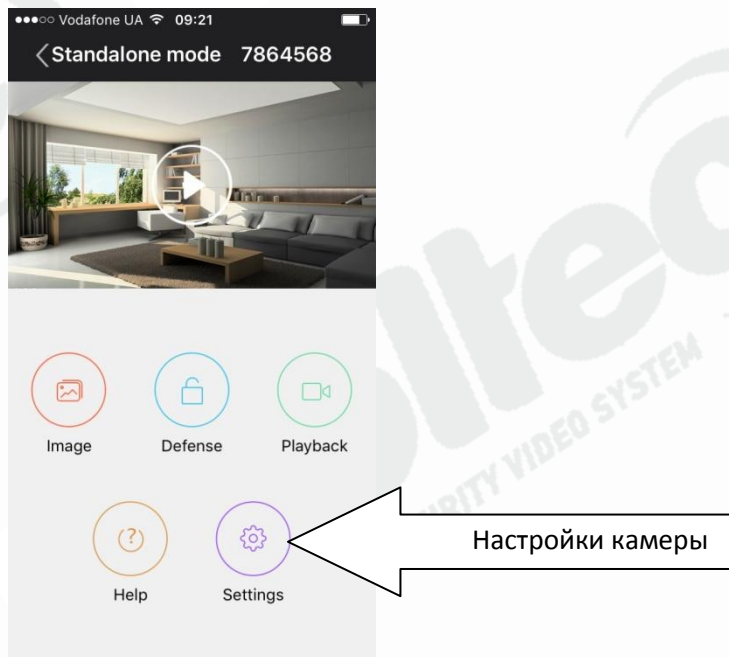
2. Скачайте и установите на телефон программу «YOOSEE»
3. Зайдите в меню поиска WiFi сети телефона (рис2). Необходимо найти точку доступа камеры вида GW_IPC_xxxxxxx – где xxxxxxxx это ID камеры. Пароль WiFi : 12345678



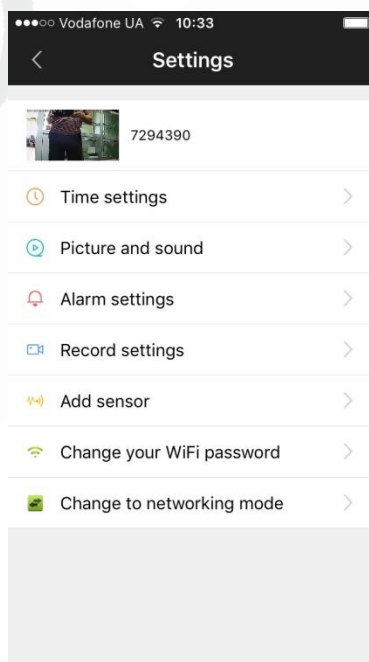
4. Запустите программу «YOOSEE» нажав на ярлык:



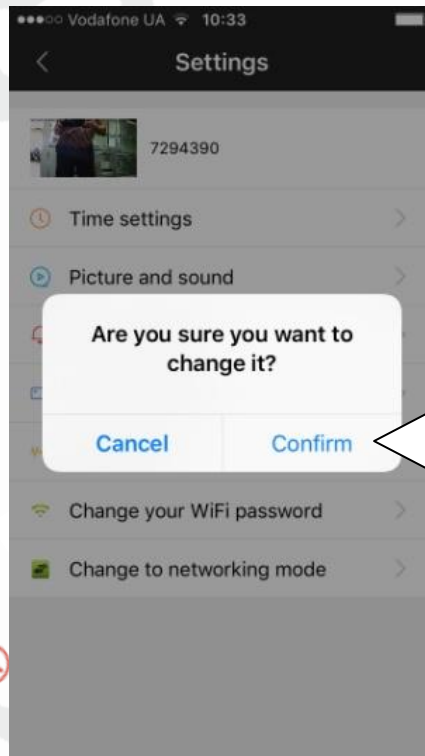
5. Вы сразу попадете на интерфейс камеры, там необходимо зайти в её настройки:



6. В настройках камеры нужно выбрать «Change to networking mode» - это переход в режим работы с сетью WiFi



7. Подтвердите выбор, после чего выберите SSID вашей сети из списка и введите пароль от нее.



Кнопка подтверждения



Выберите ваш SSID из списка

Введите пароль

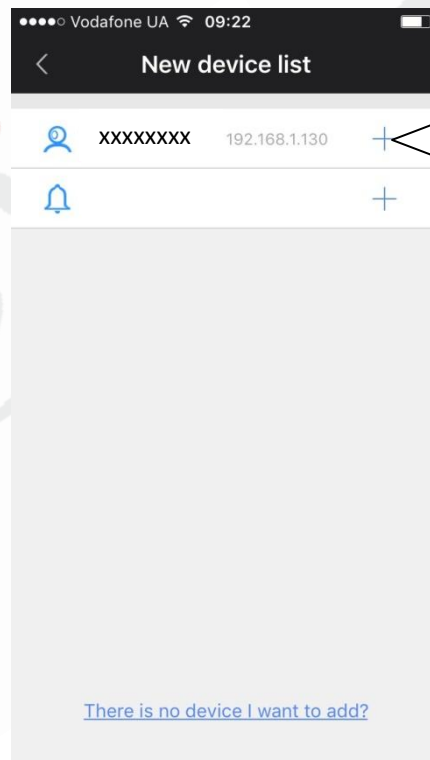
Примените настройки

8. Камера должна издать звуковой сигнал – это значит что она приняла настройки. После – вам нужно выйти из программы, подключится к WiFi сети – к которой вы подключили камеру, после чего запустить программу и дождаться появления синей панели «Новое Устройство».



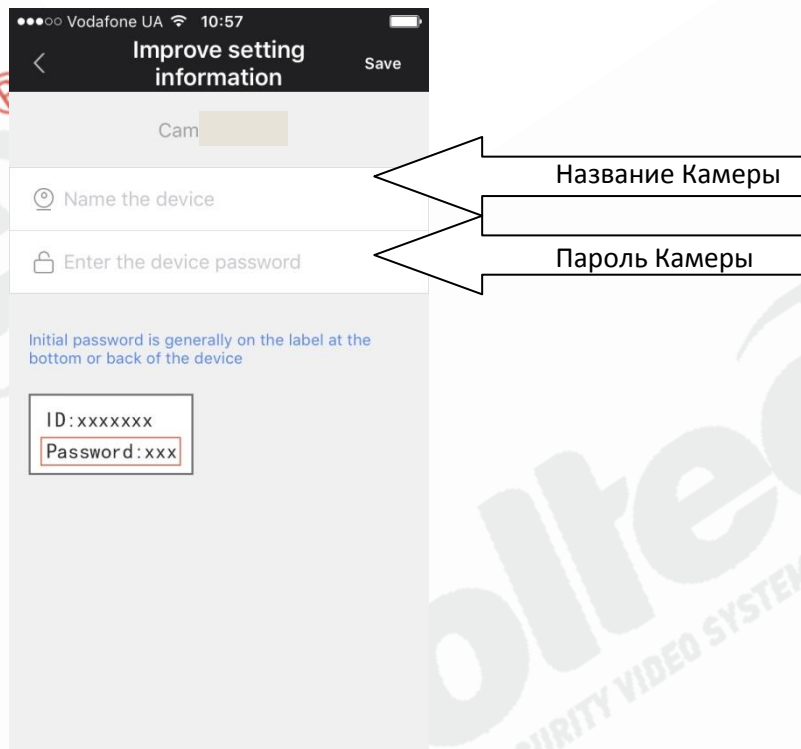
Новое Устройство

9. Выберите из списка вашу камеру и добавьте её нажав на кнопку «+»

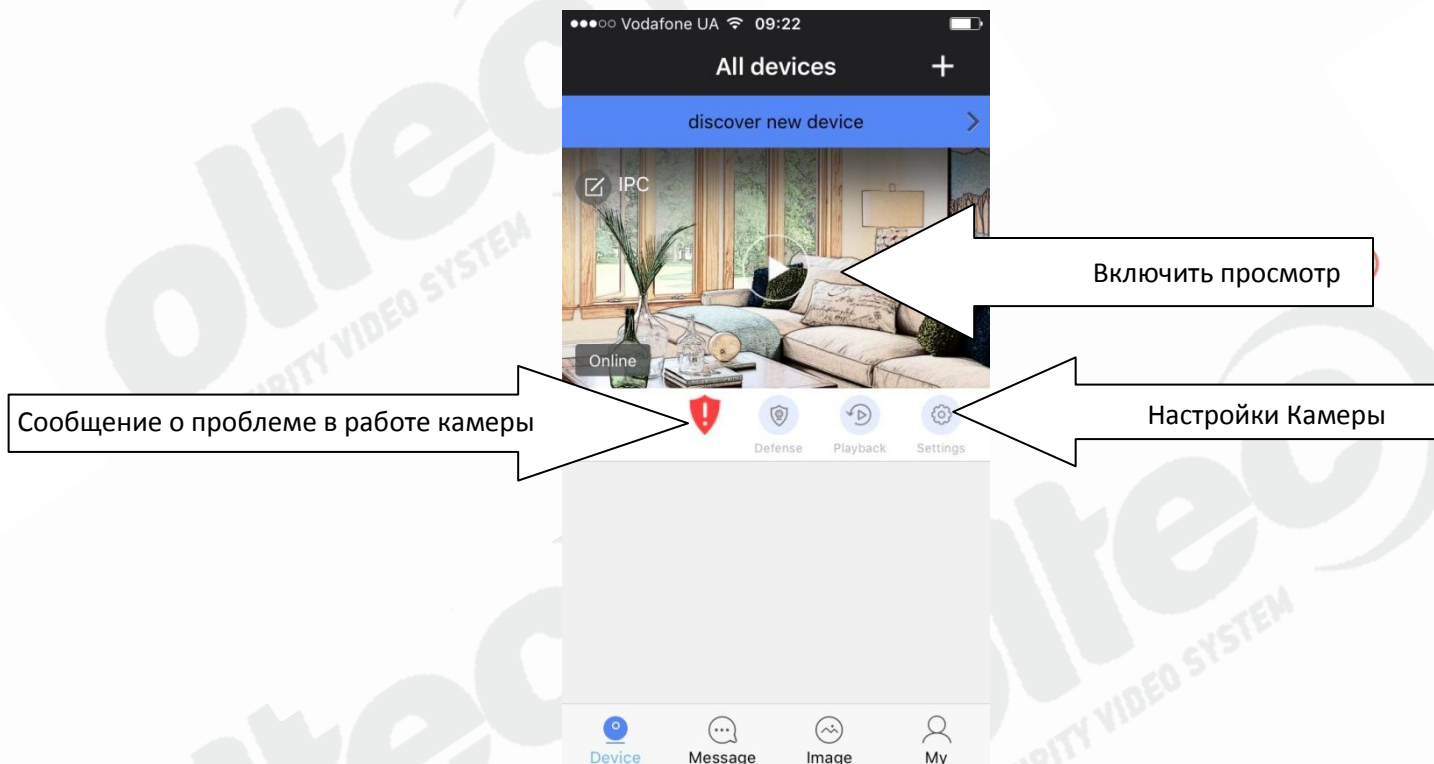


Добавить Устройство

10. В этом окне введите название камеры и пароль (по умолчанию 123)



11. Вы успешно настроили камеру на работу в вашей сети WiFi



12. Нажмите на кнопку просмотра камеры п.п. 11, для того чтобы посмотреть видео с камеры.

